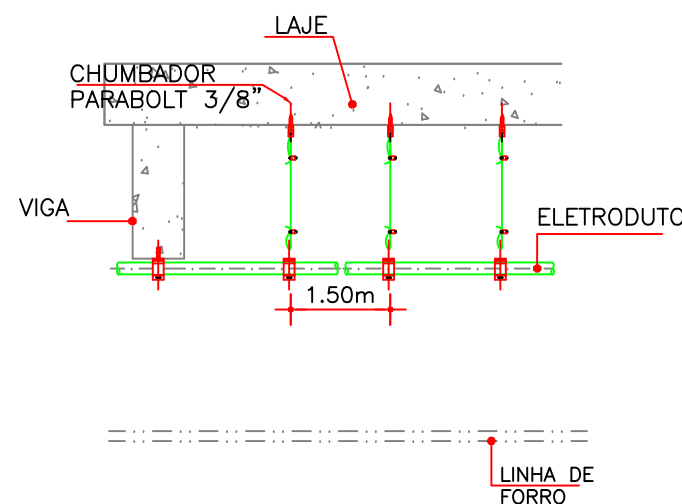


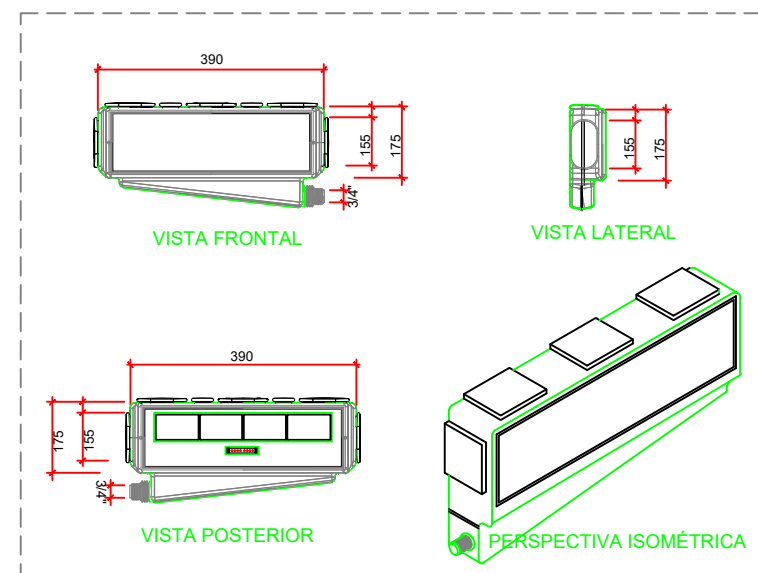


01 PLANTA BAIXA - INST ELE - AR CONDICIONADO (PARTE 01)
ESCALA: 1/50

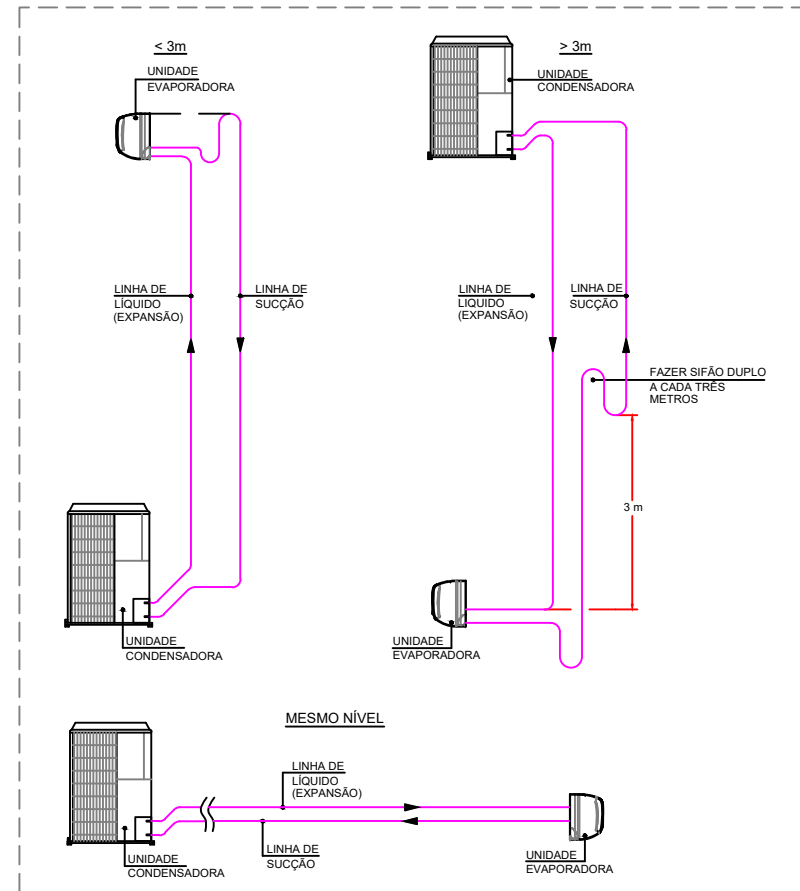
LEGENDA DE FIAÇÃO															
1	I1E1 C1 I1E2 C2 C10 C11	7	I1E1 I1E1 C1 I1E2 C2 C3 C10 C11	12	I1E1 I1E1 C1 I1E2 C2 C3	17	I1E1 I1E1 C1 I1E2 C2 C3	22	I1E1 I1E1 C1 I1E2 C2 C3	27	I1E1 I1E1 C1 I1E2 C2 C3	32	I1E1 I1E1 C1 I1E2 C2 C3	37	I1E1 I1E1 C1 I1E2 C2 C3
2	C1 I1E2 C4 C11	8	C1 I1E2 C4 C11	13	C1 I1E2 C4 C11	18	C1 I1E2 C4 C11	23	C1 I1E2 C4 C11	28	C1 I1E2 C4 C11	33	C1 I1E2 C4 C11	38	C1 I1E2 C4 C11
3	I1E1 I1E1 C1 I1E2 C2	9	I1E1 I1E1 C1 I1E2 C2	14	I1E1 I1E1 C1 I1E2 C2	19	I1E1 I1E1 C1 I1E2 C2	24	I1E1 I1E1 C1 I1E2 C2	29	I1E1 I1E1 C1 I1E2 C2	34	I1E1 I1E1 C1 I1E2 C2	39	I1E1 I1E1 C1 I1E2 C2
4	ARC2 C3 ARC3 C4 ARC4 C5	10	ARC2 C3 ARC3 C4 ARC4 C5	15	ARC2 C3 ARC3 C4 ARC4 C5	20	ARC2 C3 ARC3 C4 ARC4 C5	25	ARC2 C3 ARC3 C4 ARC4 C5	30	ARC2 C3 ARC3 C4 ARC4 C5	35	ARC2 C3 ARC3 C4 ARC4 C5	40	ARC2 C3 ARC3 C4 ARC4 C5
5	ARC5 C6 ARC6 C7 ARC7 C8	11	ARC5 C6 ARC6 C7 ARC7 C8	16	ARC5 C6 ARC6 C7 ARC7 C8	21	ARC5 C6 ARC6 C7 ARC7 C8	26	ARC5 C6 ARC6 C7 ARC7 C8	31	ARC5 C6 ARC6 C7 ARC7 C8	36	ARC5 C6 ARC6 C7 ARC7 C8	41	ARC5 C6 ARC6 C7 ARC7 C8
6	ARC8 C9 C10 C11		ARC8 C9 C10 C11		ARC8 C9 C10 C11		ARC8 C9 C10 C11		ARC8 C9 C10 C11		ARC8 C9 C10 C11		ARC8 C9 C10 C11		ARC8 C9 C10 C11



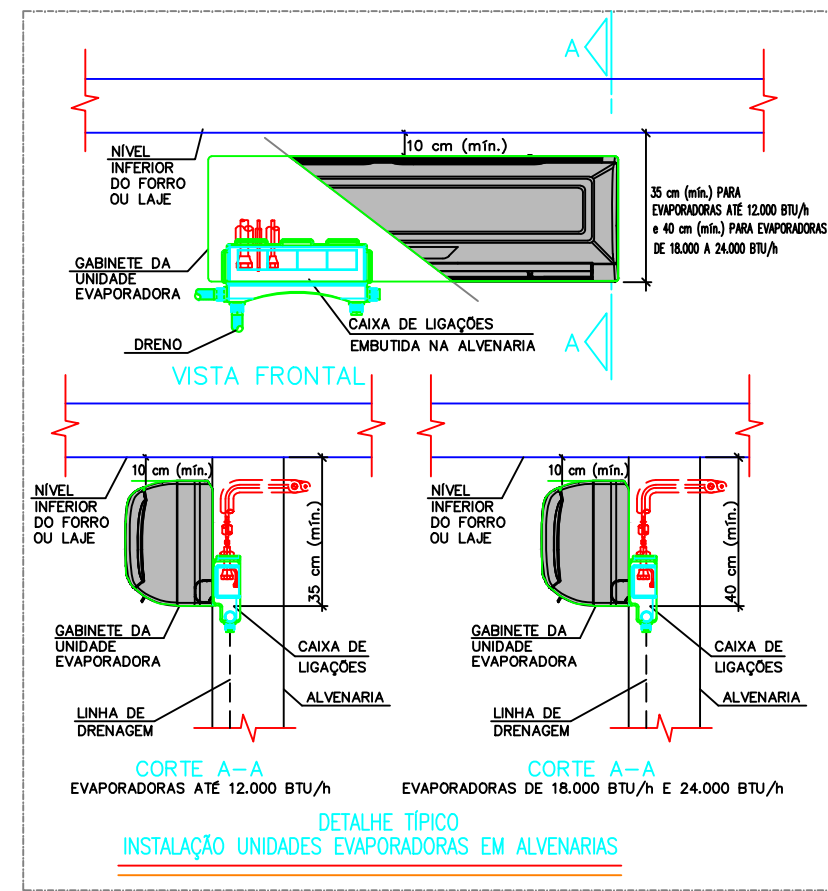
01 DET. DE FIXAÇÃO DE ELETRODUTO
SEM ESCALA DEFINIDA



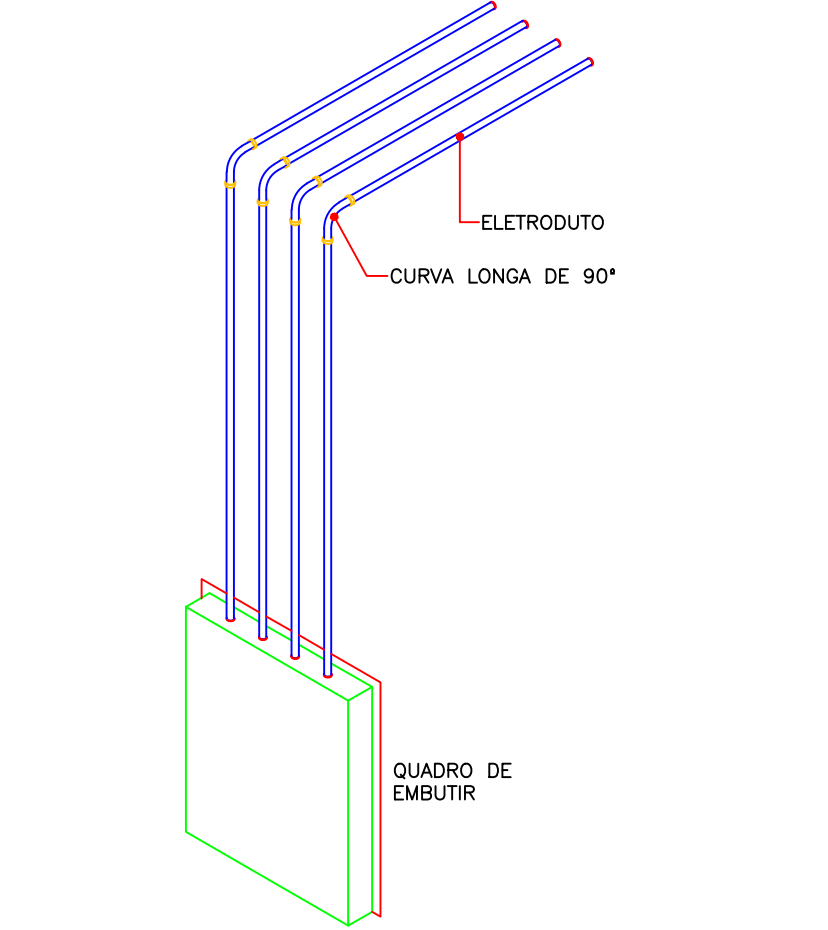
02 DETALHE CAIXA DE PASSAGEM POLAR
SEM ESCALA DEFINIDA



03 DET. INSTALAÇÃO SPLIT LINHAS NORMAIS
SEM ESCALA DEFINIDA



04 DET. INSTALAÇÃO UNIDADES EVAPORADORAS
SEM ESCALA DEFINIDA

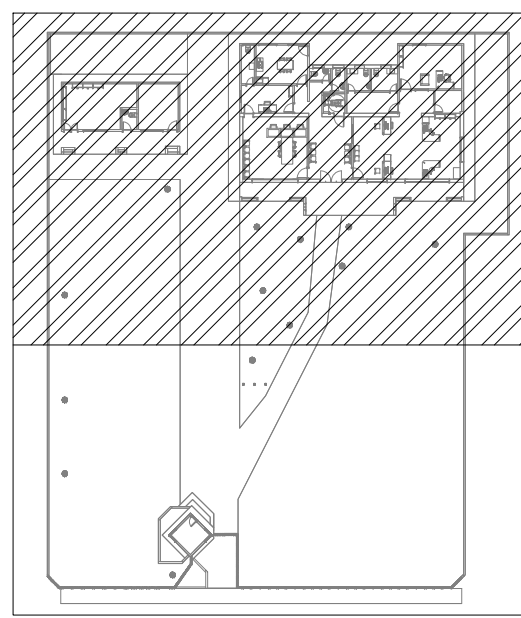


05 DET. INSTALAÇÃO QUADRO X ELETRODUTO
SEM ESCALA DEFINIDA

LEGENDA	
LEGENDA ELÉTRICA	
	QUADRO DE DISTRIBUIÇÃO DE TOMADAS/FORÇA, DE SOBREPOR, COMPLETO COM DISJUNTORES E BARRAMENTOS, CONECTADO EM CAIXA DE ARD 1010/1020 COM GRAU DE PROTEÇÃO IP54, ATENDENDO OBRIGATORIAMENTE NA ÍNTEGRA A NORMA ABNT NBR 6043-1 E 6043-3 DE 2003, INSTALADO A 1,50m DO PISO ACABADO AO CENTRO DO MESMO.
	PONTO DE FORÇA (H=2,20m DO PISO), INSTALADA EM CAIXA 4x2" PARA EMBUTIR EM PAREDE DE ALVENARIA - COM POTÊNCIA INDICADA EM PROJETO.
	INDICAÇÃO DE TUBULAÇÃO QUE SOBE, DESCE E PASSA, RESPECTIVAMENTE;
	CAIXA ENTERRADA RETANGULAR, EM CONCRETO PRÉ-MOLDADO, FUNDO COM BRITA, DIMENSÕES INTERNAS: 40x40x40cm COM TAMPA EM CONCRETO ARMADO - EXCETO INDICADA.
	ELETRODUTO P.E.A.D. COM BITOLA MÍNIMA DE 1,1/4", FAB. KANAFLEX EQUIVALENTE TÉCNICO PARA INSTALAÇÃO EMBUTIDA NO PISO OU COM SUAS RESPECTIVAS ALTURAS, DEFINIDA NA LEGENDA DE CONDUITOS;
	CONDUTORES: FASE, NEUTRO E TERRA, RESPECTIVAMENTE (750V);

LEGENDA DE CONDUITOS	
	ELETRODUTO EM PVC RÍGIDO COM INSTALAÇÃO APARENTE NO TETO - EXCETO INDICADA - ELÉTRICA
	ELETRODUTO EM PVC RÍGIDO COM INSTALAÇÃO EMBUTIDA ALTA (H=2,20 DO PISO) - EXCETO INDICADA - ELÉTRICA
	ELETRODUTO EM PVC RÍGIDO COM INSTALAÇÃO EMBUTIDA MÉDIA (H=1,50 DO PISO) - EXCETO INDICADA - ELÉTRICA
	ELETRODUTO EM PVC RÍGIDO COM INSTALAÇÃO EMBUTIDA BAIXA (H=0,40 DO PISO) - EXCETO INDICADA - ELÉTRICA
	ELETRODUTO EM PVC RÍGIDO COM INSTALAÇÃO EMBUTIDA BAIXA (H=0,40 DO PISO) - EXCETO INDICADA - (ELE-ALIMENTADORES) E (ELE-AR CONDICIONADO)
	ELETRODUTO P.E.A.D. COM BITOLA MÍNIMA DE 1,1/4", FAB. KANAFLEX EQUIVALENTE TÉCNICO PARA INSTALAÇÃO EMBUTIDA NO PISO - EXCETO INDICADA - (ELE-ALIMENTADORES) E (ELE-AR CONDICIONADO);

NOTAS DE INSTALAÇÕES ELÉTRICAS	
NOTA 01	AS BITOLAS DOS CONDUTORES NÃO ESPECIFICADOS SÃO DE 2,5mm ² (ISOLAÇÃO EM NEPR - 450/750V).
NOTA 02	ELETRODUTOS NÃO COTADOS DEVERÃO TER BITOLA MÍNIMA DE 3/4";
NOTA 03	NAS CONEXÕES DOS ELETRODUTOS COM CAIXAS/QUADROS, UTILIZAR BUCHA E ARRUELAS EM AÇO GALVANIZADO;
NOTA 04	EMENDA DE CABAÇÕES, SOMENTE AS PREVISTAS EM PROJETO, DEVENDO AS MESMAS SEREM SOLDADAS COM CHUMBO-ANTIMÔNIO 508x508 ISOLADAS COM FITA AUTOPRICO E FITA ISOLANTE;
NOTA 05	ESTANHAN AS TERMINAÇÕES DAS CABAÇÕES PARA CONEXÕES, CHAVES, DISJUNTORES E TOMADAS;
NOTA 06	ANILHAR TODAS AS EXTREMIDADES DAS CABAÇÕES CONECTADAS AS TOMADAS, CHAVES E DISJUNTORES, COM ANILHAS DE MANEIRA A CARACTERIZAR TODOS OS CIRCUITOS;
NOTA 07	AS FURAÇÕES NOS QUADROS E CAIXAS PARA PASSAGEM DE ELETRODUTOS, DEVERÃO SEREM EXECUTADAS SOMENTE COM USO DE SERRA-COPO;
NOTA 08	CADA TOMADA DEVERÁ SER IDENTIFICADA NA SUA PARTE FRONTAL COM O NÚMERO DO CIRCUITO QUE ALIMENTA A MESMA;
NOTA 09	MANTER SEMPRE O MESMO PADRÃO DE CORES DOS CABOS DA INSTALAÇÃO ELÉTRICA, DO INÍCIO AO FIM DA OBRA;
NOTA 10	TODAS AS ELETRICIDADES E/OU OUTROS EQUIPAMENTOS METÁLICOS (LUTOS, ELETRODUTOS GALVANIZADOS, ETC) DEVERÃO SER ATERRADOS EM SUA EXTREMIDADE;
NOTA 11	OS ELETRODUTOS APARENTE, COMO AS DESCIDAS DE ALIMENTAÇÃO DOS QUADROS DEVERÃO SER OBRIGATORIAMENTE SER EXECUTADOS COM ELETRODUTO DE FERRO GALVANIZADO (E.F.G.) NÃO É PERMITIDO O USO DE ELETRODUTOS DE PVC EM TUBULAÇÕES DE SOBREPOR;
NOTA 12	OS DISJUNTORES POSSUÍM TENSÃO NOMINAL ENTRE 400V E 600V, POSSUÍM DISPARADORES DE CURTO-CIRCUITO, PADRÃO EUROPEU (CIN/IEC), PARA CIRCUITOS MOTORES, ETC.) E PARA PROTEÇÃO DE EQUIPAMENTOS ELÉTRICO-ELETRÔNICOS (MOTOR-COMPUTADORES) USAR DISJUNTORES TIPO "C", E PARA CARGAS RESISTIVAS COM PEQUENA CORRENTE DE PARTIDA USAR DISJUNTORES DO TIPO "B";
NOTA 13	TODA E QUALQUER MODIFICAÇÃO NECESSÁRIA NA EXECUÇÃO DOS SERVIÇOS DEVERÁ SER AUTORIZADA PELO PROJETISTA E CASO HAJA APROVAÇÃO DO MESMO, É DE RESPONSABILIDADE DA INSTALADORA A APROPRIAÇÃO DE PROJETO OU "AS BUILT" COM AS ATUALIZAÇÕES E MODIFICAÇÕES EFETUADAS;




06 MAPA-CHAVE
SEM ESCALA

PROPRIETÁRIO: TRIBUNAL REGIONAL ELEITORAL DA BAHIA

RESPONSÁVEL TÉCNICO: JOÃO CARLOS CRUZ MELO

R00	07/2025	ACS	EMISSÃO INICIAL
REV. Nº	DATA	RESPONSÁVEL	DESCRIÇÃO



ACSENGENHARIA E PROJETOS

CNPJ: 14.162.732/0001-34

PODER JUDICIÁRIO FEDERAL

TRIBUNAL REGIONAL ELEITORAL DA BAHIA

SECRETARIA DE GESTÃO ADMINISTRATIVA E DE SERVIÇOS

COORDENADORIA DE OBRAS E MANUTENÇÃO PREDIAL

SEÇÃO DE PROJETOS E OBRAS

NOME DA CONSTRUÇÃO

FÓRUM ELEITORAL DE ITAMARAJU - TRE - BA

ENDEREÇO DA OBRA

RUA GETÚLIO VARGAS, 143, CENTRO

(CITY/UF/CEP/PAÍS)

FÓRUM ELEITORAL DE ITAMARAJU

PROJETO DE INSTALAÇÕES ELÉTRICAS - AR CONDICIONADO - (PARTE 01) - PLANTA BAIXA

TIPO DE SERVIÇO

PROJETO EXECUTIVO

MUNICÍPIO

ITAMARAJU - BA

RESPONSÁVEL TÉCNICO

ENG. JOÃO CARLOS CRUZ MELO

DESENHADO

JOÃO CARLOS MELO

ESCALA

1/50

CAD. CREA

050044736708A

ARQUIVO

TREBA-ITAM-ELE-PE-07-R00

DATA

JULHO/2025

REVISÃO

00

PROJETO DE

ELÉTRICA

PRIMEIRO

07/10